

清流の国ぎふ



岐阜県林政部県産材流通課
Vol.1 (2024.1月発行)

ぎふの木製品カタログ

あなたの木づかいをサポートします

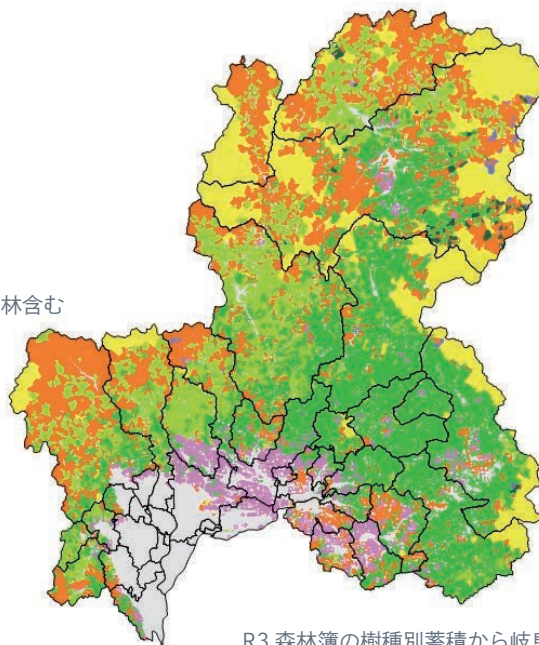
岐阜県の森林資源

岐阜県の森林面積は 86万2千ha(全国第5位)、森林率(県土面積に占める森林の割合)は81%(全国2位)であり、全国でも有数の森林県です。

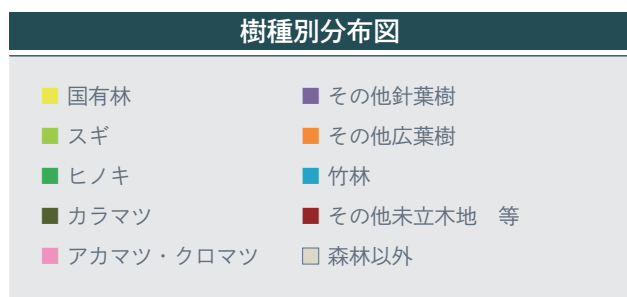
- 東部(東濃地域)を中心にヒノキ人工林が分布
- 中西部を中心にスギ人工林が分布



※国有林含む

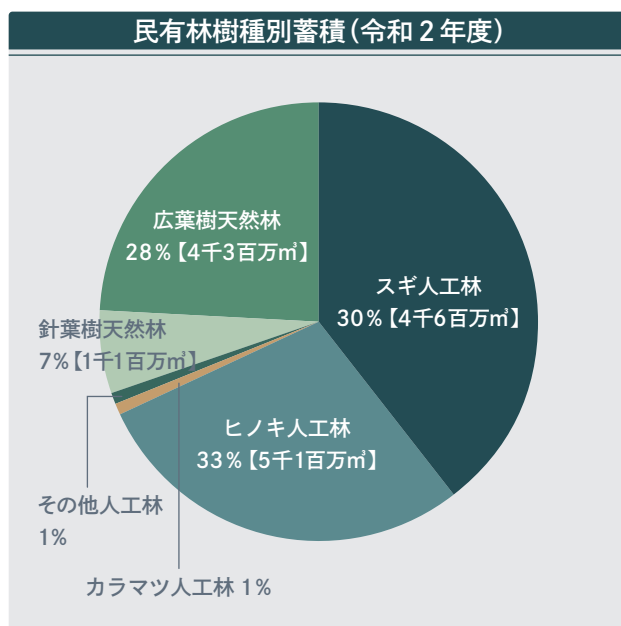
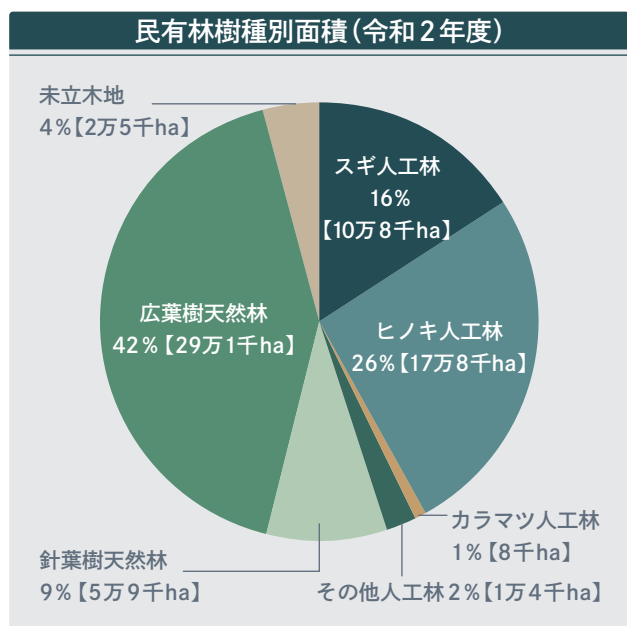


R3 森林簿の樹種別蓄積から岐阜県作成



岐阜県の民有林森林資源構成

- 人工林の蓄積量は増加傾向にあり、成長量で 127万5千m³/年
- 人工林の蓄積量はスギとヒノキがほぼ同量



東濃 桧 (とうのうひのき)

岐阜県には全国第2位のヒノキ資源量があります。
東濃桧はブランド木材として全国的に知られています。

東濃桧の特徴

- 材の色が淡いピンク
- 材のツヤがよい
- 材にねばりがある
- 材の香りが良い
- 年輪幅が均整で木目が美しい



岐阜県産ヒノキの特徴

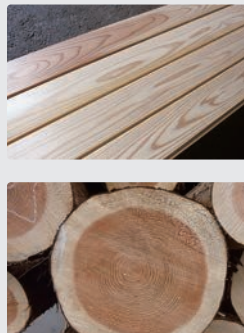
- 耐朽性が高く、湿気にも強い
- 伊勢神宮や法隆寺など社寺の建築材料として使用されている

長良 杉 (ながらすぎ)

岐阜県は全国第18位のスギ生産量です。(令和3年木材統計)スギ資源が長良川流域に多いこと、
また「長くて良い杉」というイメージから「長良杉」と言われています。

長良杉の特徴

- 構造材、内装材、外装材など幅広い用途に活躍されている
- デザイン性の高い製品開発が活発である
- 住宅の梁や桁などの構造材に使われるなど曲げ強度がある



スギの特徴

- 学名が「Cryptomeria Japonica」(クリプトメリア・ヤポニカ)とされる日本古来の樹木
- 軽くて、加工が容易
- あたたかさを感じる風合い

目次

用語解説	05
ぎふ性能表示材認証センター	06
東濃桧品質管理センター	08
製品情報	10

①構造設計

木造非住宅等構造計算専門	10
非住宅木造建築の構造計算	10

②木構造

GW システム建築	11
A パネ工法® (木造在来軸組+CLT)	11
非住宅木造建築プレカットと施工	12
中大規模木造建築	12
大開口・大空間木造を実現する木質構造体	13
木造トラス	13

③構造材(構造用合板含む)

JAS 機械等級による土台・大引・柱・梁桁・母屋	14
JAS 人工乾燥構造用製材：機械等級区分構造用製材	14
東濃桧の構造材	15
自然素材にこだわった木材製品	15
国産針葉樹構造用合板	16
岐阜県庁の木づかい	16

④内・外装材、外構材

国産材ストランドボードおよびリサイクル建材	17
木造準耐火構造の外壁用木板「火バリ」	17
ドア枠・窓枠・敷居・フローリング・壁板等	18
無垢桧のフローリング	18
圧密加工木材を活用した床・壁・外構	19
木製防音壁「安ら木」	19
唐松の羽目板(フローリング・壁板)	20
長良杉パネル(造作用巾接ぎパネル)	20
岐阜県産材 外構用ローリング丸太	21
桧 リブ羽目板	21
色よし! 艶よし! 長良杉の羽目板	22
木の塗り壁 Mokkun (もっくん)	22

⑤不燃・準不燃処理

岐阜県産 防蟻防腐注入屋外製品	23
-----------------	----

⑥防虫・防蟻処理

不燃・準不燃木材「もえーせん」	23
-----------------	----

⑦家具・什器等

県産材一枚板テーブル	24
突板テーブル	24
ハギ板テーブル	25
こどものためのひのき家具	25
東濃桧のオーダー家具・什器	26
岐阜県産材を活用したリビング・ダイニング	26
東濃桧エッセンシャルオイル(精油)「ハピネン®」	27
圧密木材を活用した家具・什器	27
東濃ひのきのバレルサウナ 爽快 森のサウナ®	28
「7N プロダクト」TONO HINOKI シリーズ	28
子供椅子、学習机、本棚などの子供用家具	29
地域材を使用した家具や什器	29
長良杉幅広材を活用したオーダーメイドの木製品	30
繋がる木育『YUMEITA』小学校6年間の歩み	30
オフィス家具 Wteel (ウチール) シリーズ	31
CleanAir (超抗菌&超消臭植物エキス)	31
WOODCOMPO HP シリーズ	32
木らり洗面ボウル	32

岐阜県内の JAS 製材品の認定工場一覧	33
----------------------	----

掲載企業情報一覧	34
----------	----

用語解説

◎ ぎふ証明材・岐阜証明材推進事業者 ◎

「ぎふ証明材」とは、岐阜県が定めている「岐阜証明材推進制度」に基づき、生産者から消費者に至るまでの各段階において、販売先に対し、岐阜県産材であり、違法伐採でない木材である旨（「ぎふ証明材」の明記）を納品書等に記載し、申し送ることにより最終消費者が確認できる木材です。また、生産・加工・販売に関わる事業者は、県に「岐阜証明材推進事業者」として登録されています。

なお、このカタログに掲載されている事業者は、全て「岐阜証明材推進事業者」です。

○ 岐阜証明材推進制度（ぎふ証明材）・ぎふ性能表示材推進制度（ぎふ性能表示材）について（岐阜県公式ホームページ）
<https://www.pref.gifu.lg.jp/page/13587.html>

◎ ぎふ性能表示材・ぎふ性能表示材認定工場 ◎

「ぎふ性能表示材」とは、岐阜県が「JAS」に準じて定めた乾燥具合、強度などの測定・表示基準を満たした「ぎふ証明材」を使用した構造材・内装材です。

制度の運営は「ぎふ性能表示材認証センター」が行っており、センターから認定を受けた製材加工工場が「ぎふ性能表示材認定工場」として「ぎふ性能表示材」を扱っています。

○ 岐阜証明材推進制度（ぎふ証明材）・ぎふ性能表示材推進制度（ぎふ性能表示材）について（岐阜県公式ホームページ）
<https://www.pref.gifu.lg.jp/page/13587.html>

○ ぎふ性能表示材認証センターホームページ
<http://www.g-ninsho.com/>

◎ J A S 製材品 ◎

「JAS」は日本農林規格の英語表記である Japan Agricultural Standard の略。

「JAS製材品」は、国が定めた日本農林規格等に関する法律（JAS法）に基づき、品目により品質管理体制等（JAS規格）が定められており、あらかじめ登録認証機関の認証を受けた認定工場が、自ら製造した製品についてJAS規格に適合するか検査・格付を行い、製品にJASマークを表示（格付の表示）することができる制度です。

岐阜県は、北海道に次ぐ製材JAS認定工場数となっています。

ぎふ性能表示材認証センター

使ってください 確かな性能 「ぎふ性能表示材」

岐阜県が定める測定・表示基準をクリアした確かな性能

阪神淡路大震災以降、耐震性能偽装などを契機として、住宅の品質・性能にかかる法律の改正や制定が相次いで行なわれてきました。

また、「長期優良住宅の普及の促進に関する法律」により、全国的に乾燥材や性能表示材への要求が高まり、岐阜県におきましても、林業・木材産業及び住宅産業に携わる事業者が協力することとなりました。

岐阜県森林組合連合会と岐阜県木材協同組合連合会との緊密な連携のもと、岐阜県産材の性能表示に取り組むことが、今後の業界全体の発展につながるものと考え、岐阜県林政部の指導を頂きながら、2010年(平成22)年6月に「ぎふ性能表示材認証センター」を設立し、乾燥具合や強度を表示した岐阜県産のスギやヒノキの構造材・内装材を「ぎふ性能表示材」として年間に約1万㎡出荷しています。

2025年(令和7年)には省エネ住宅の義務化が始まり、併せて4号特例の縮小による構造材の規定が変わることから、ますます性能表示の重要性が増していきます。当センターは県産材のブランド力の向上と需要拡大を目指し、性能を表示した「ぎふ性能表示材」の安定供給を進めています。



JAS(日本農林規格)で認められている測定機器を使用し、乾燥具合(含水率)や強度性能(ヤング係数)の測定を行っています。



当センターでは、品質管理技術の維持・向上のため定期的に技術研修を行っています。

ぎふ性能表示材認証センター

所在地：岐阜市六条江東2-5-6 岐阜県森林組合連合会内

TEL：058-275-4892 FAX：058-275-4899 mail：g-ninsho@g-moriren.or.jp

<http://www.g-ninsho.com/index.html>



組織概要

- 設立：平成22年6月
- 正会員：68事業体
- 認定工場：39工場

主な事業内容

- 1) ぎふ性能表示材を出荷する工場の現地調査・認定
- 2) ぎふ性能表示材として出荷したい製品の検査・認証
- 3) 工場認定、製品認証に係る指導・助言
- 4) ぎふ性能表示材の普及啓発

ぎふ性能表示材認定工場名簿

令和5年9月現在

設定番号	事業者名	郵便番号	所在地	認証指定工場	工場区分
					I種種別・II種※
001	東濃ひのき製品流通協同組合	509-1113	加茂郡白川町三川 1539	○	I・乾燥・機械
002	株式会社 井上工務店	506-0818	高山市江名子町 2715-11	○	II
004	桑原木材株式会社 金山工場	509-1604	下呂市金山町東沓部 3498-178		I・乾燥・構造・造作
005	有限会社 倉地製材所	509-2506	下呂市萩原町羽根 408		I・乾燥・機械・構造
006	共和木材工業株式会社	509-9232	中津川市坂下 872-1	○	I・乾燥・構造・造作
007	株式会社東海木材相互市場 大口工場	509-0108	愛知県丹羽郡大口町河北 2-2	○	I・乾燥・構造
008	交告製材株式会社	506-0162	各務原市須衛町 7-93-1		I・乾燥・構造
009	飛騨高山森林組合 新宮工場	506-0162	高山市新宮町 228-1	○	I・乾燥・機械・構造・下地(AD)
010	株式会社 三和木	509-1111	加茂郡白川町切井 1218-10		I・構造
013	有限会社 森製材所	501-6318	羽島市上中町沖 1670		I・構造・造作
015	有限会社 釜戸ソーミル製材工場	509-6472	瑞浪市釜戸町 1990-1	○	I・乾燥・構造
016	斎藤木材有限会社	515-1303	三重県松阪市飯南町下仁柿 551	○	I・乾燥・機械・構造
017	株式会社オオコーチ勢和工場	519-2212	三重県多気郡多気町色太 950-1	○	I・乾燥・機械・構造・造作・下地
018	株式会社丸七ヒダ川ウッド製材工場	509-0403	加茂郡七宗町中麻生 781-3		I・乾燥・構造・造作
019	株式会社翠豊	509-1112	加茂郡白川町赤河 358-1		I・構造
020	南ひだウッド協同組合 ドライウッド工場	509-2506	下呂市萩原町羽根 503-6	○	I・機械・構造
021	浅野木材株式会社	503-0854	大垣市築捨町 2-67		II
023	澤崎建設株式会社	501-5116	郡上市白鳥町中西 819-1		II
025	東白川製材協同組合	509-1302	加茂郡東白川村神土 2594-1		I・乾燥・構造
026	株式会社 トーホー	509-1431	加茂郡白川町黒川 1822		I・乾燥・構造・造作
027	美濃建築製品センター株式会社	501-5122	郡上市白鳥町為真 858-1		II
030	恵那小径木加工協同組合	509-7122	恵那市武並町竹折 328-239	○	I・乾燥・構造
031	株式会社 梅田製材所	508-0421	中津川市加子母 6025		I・構造
032	有限会社 マルワイ製材所	508-0421	中津川市加子母 1890		I・構造・造作
033	株式会社 伊藤木材店	508-0351	中津川市付知町 4944-2-1		II
034	グリーンウッドタクミ協同組合	515-0088	三重県松阪市木の郷町 12	○	I・乾燥・構造・造作・下地
036	早川木材株式会社	508-0351	中津川市付知町 6790		II
037	株式会社 かつら木材商店	649-2621	和歌山県西牟婁郡すさみ町周参見 3719-5		I・乾燥・機械・構造
038	株式会社 アオキウッド	509-2505	下呂市萩原町古関 18-1		II
039	桑原木材工業株式会社	501-2802	関市洞戸通元寺 33		II
042	丸武木材株式会社 関営業所	501-3601	関市上之保 11658-1		II
043	伊藤林産有限会社	508-0421	中津川市加子母 2868 番地 1		I・構造
048	院庄林業株式会社 久米工場	709-4612	岡山県津山市くめ字団地 50-68	○	I・乾燥・機械・構造
049	株式会社 田口建設	508-0351	中津川市付知町 9595-1		II
051	親和木材工業株式会社	509-0108	各務原市須衛町 7-178-1		I・乾燥・構造
052	株式会社 山共	509-1301	加茂郡東白川村神土 976-10		I・造作用製材
054	山本産業株式会社	501-0501	揖斐郡大野町稲富 1447-1		I・構造
056	株式会社 中島工務店	508-0421	中津川市加子母 1005 番地		II
057	MFP 合同会社 川上工場	509-9201	中津川市川上田畑 470-10		I・乾燥・機械

※「I種」は JAS 認定工場で「種別」は JAS 認定の区分、「II種」は JAS 未取得工場

東濃桧品質管理センター

艶よし 木目よし 香りよし 「東濃桧」

岐阜県が優良なヒノキ材の生産地であることに加え、県内の製材工場が 60 年以上前から、たゆまぬ努力と研鑽を続け、製材加工技術を高めてきた結果、「東濃桧」は全国に流通するブランドになりました。

その技術を継承し、品質を維持・管理するため、1991 年（平成 3 年）3 月に東濃桧製品の生産に携わる事業者による「東濃桧品質管理センター」を設立しました。センターでは独自の「東濃桧品質管理規程」を設けて、良質な製品づくりをモットーとし「東濃桧」ブランドを築き上げてまいりました。

おかげさまで、「東濃桧」製品は多くのユーザーの皆様から高い評価を頂いております。



伝統的な製材技術(品質管理規程)

東濃桧製品の製造基準を定めた「東濃桧品質管理規程」により、粗挽き→人工乾燥→仕上げ挽き、という二度挽きの行程を取り入れた 伝統的な製材技術を継承しています。

粗挽きでは 狂いを小さくするために、できるだけ樹芯が製品の中心に来るように挽きます。仕上げ引きでは高精度の鋸を使い面取り加工と材面のブラッシングにより 艶のある美しい柱や鴨居・敷居等を生産しています。

狂いを抑える人工乾燥技術

粗挽き後の製品は、狂いの少ない高品質な製品に仕上げるために必ず人工乾燥しています。人工乾燥には、除湿乾燥をはじめ蒸気乾燥や赤外線乾燥施設の導入により、仕上がり含水率 15～20% を目標にしています。

「東濃桧品質管理規程」の中で人工乾燥の処理について定めており、含水率の表示を義務付けています。

東濃桧製品の認定マーク

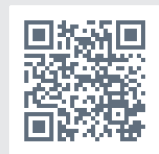
東濃桧認定工場で生産された製材品には認定マーク「Gマーク」のシールが貼られています。東濃桧のフローリングは、耐久性をはじめ、調湿機能や断熱性に優れ 夏の暑さや冬の底冷えなどを和らげ、いつも快適な住み心地の住環境をつくります。

岐阜県東濃桧品質管理センター

所在地：岐阜県岐阜市六条江東 2-5-6 岐阜県木材協同組合連合会 内

TEL：058-271-9941 FAX：058-272-3858 mail：info@gifu-mokuzai.jp

<https://www.gifu-mokuzai.jp/tono/>



組織概要

● 設 立：平成 3 年 3 月

● 会 員：22 事業体

主な事業内容

- 1) 東濃桧認定工場の認定と取り消し
- 2) 東濃桧の品質管理に関する事業
- 3) 東濃桧の普及宣伝
- 4) 組織の育成・経営並びに技術の向上

岐阜県東濃松品質管理センター会員名簿

問い合わせ

事務局

岐阜県木材協同組合連合会 〒500-8356 岐阜県岐阜市六条江東2丁目5番6号ぎふ森林文化センター3F
 TEL : 058-271-9941 E-mail : info@gifu-mokuzai.jp URL : https://www.gifu-mokuzai.jp



下呂市

桑原木材(株)金山工場



(有)倉地製材所



白川町

(株)トーホー



東濃ひのき製品流通(協)



羽島市

(有)森製材所

こだわりの木材
オーダーメイド製材



各務原市

交告製材(株)



可児市

(株)小林三之助商店
可児工場



瑞浪市

(有)釜戸ソーミル

丸太から製品まで
木肌にこだわり製材



釜戸町1990-1

土岐市

(有)大和木材



土岐津町土岐口2387-3

恵那市

恵那小径木加工(協)



武並町竹折328-239

中津川市

伊藤林産(有)

カシモ



加子母2868-1

(有)嶋田屋製材所

カシモ



加子母3294-2

共和木材工業(株)



(株)梅田製材所



加子母6025

(有)ヤマハヤ



付知町9838-2

(株)井森建設



田瀬962-1

早川木材(株)



MFP合同会社



七宗町

(株)丸七ヒダ川ウッド

お客様に喜んでいただける
商品を取扱っております。



東白川村

東白川製材(協)



(株)山共



(株)東松



01. 構造設計

木造非住宅等構造計算専門

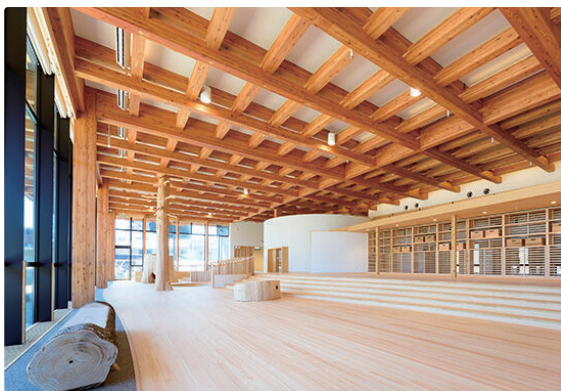
株式会社木構堂



◎ 全国 2,000 件以上の構造設計実績 ぜひお任せを

約30年の豊富な設計実績を活かし、任意立体での構造解析を行うので、適判対象や混構造スキップフロア、大屋根等の木造としては設計が難しい物件にも対応します。

混構造や木造に付随した構造も併せて対応し、誠実な、素早い、的確な対応を心掛けています。



岐阜県産材を使用した格子組梁の準耐火建築物



日本最長のCLT 建築富士山麓ウッドストリート



製材を使用した木組のトラス構造

非住宅木造建築の構造計算

後藤木材株式会社 後藤木材一級建築士事務所



◎ 費用を抑えつつ、構造を魅せるカッコいい架構が得意

建築物の木造化が拡大しており、地域で活躍する工務店に期待が集まっています。地域工務店の力で無理なく施工できる工法で、流通材を活用した構造計画をご提案。構造設計を元に材料調達・加工・建て方監理まで一貫して行い、初期費用を抑えることができます。



張弦トラス・タイバートラス・Aパネ（水平構面）／最大スパン10.92m



金属プレーストラス・Aパネ（水平構面・耐力壁）
／最大スパン 14.5m



フィンクトラス／最大スパン10.92m

02. 木構造

GWシステム建築

後藤木材株式会社

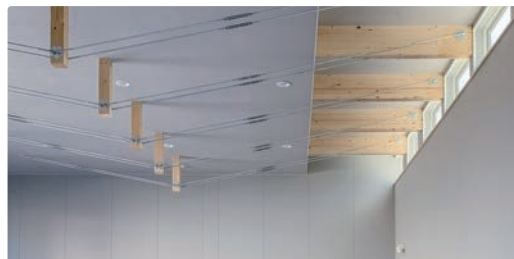


◎ 3,000㎡未満の低層木造でコストダウンを叶える

「GWシステム建築」10m～16mのスパンを飛ばし、約3,000㎡の一室大空間を実現します。かつ、コストと納期を抑えながら、木材の現しと安全性能を叶えることができる工法です。3,000㎡未満の低層木造なら、鉄骨造よりも安く建てた実績があります。



12mグリッドをつなげて2,880㎡の一室大空間を実現



GWシステム建築で大開口 軽やかでかっこいい木構造に



最大スパン 8.8m 一般流通材を継いでコストを最小限に

Aパネ工法[®] (木造在来軸組 + CLT)

後藤木材株式会社



◎ 「CLT」を「地域でもっと使いやすく」と開発された工法

36mm厚のスギ板CLT「Aパネ」を木造在来軸組の構造用材と内装化粧に利用する工法です。Aパネは取り回しもよく、壁は3,600mm、床・天井・屋根は4,000mmの長さのパネルを一枚貼りで施工することで、ダイナミックなデザインと空間を実現します。



大開口と木現しを実現し開放的でぬくもりのある待合室に



Aパネを耐力壁に採用 天井を高くし大開口で開放的に



仕上げと構造を兼ねたAパネを室内外で現しに

02. 木構造

非住宅木造建築プレカットと施工

株式会社翠豊



● 複雑な形状や大規模の木造建築を多く手掛けています

通常のプレカットラインだけでは難しい木造建築を、加工機と手加工を組み合わせることで加工し、施工も承ります。集成材、無垢材、CLTやLVLなど、多岐に渡る素材の取り扱いが可能です。



東濃桧を使用した店舗
製材から加工・施工までを行った



CLTとRCと組み合わせた
地上8階建ての事務所ビル



鉄骨リングとLVLを組み合わせた局面屋根の複合施設

中大規模木造建築

セブン工業株式会社



● 企画から施工までトータルサポート

総合プレカット事業を基に、お客様へ最適なプランを計画段階から企画・提案し、基本設計・構造設計をサポートを行っています。資材調達から加工、現場での施工管理までを当社で行い、全体を通してトータルにサポートしております。



地域のヒノキ・スギの製材のみを使用した木組みの木造空間



地域のヒノキ・スギを使用した観光交流センター



地域材を大断面に使用した大空間の木育施設

大開口・大空間木造を実現する木質構造体



有限会社ライン工業

◎ 囲柱ラーメン木構造（特許取得済）

4本の一般流通製材を専用金物で締結し、座屈に強く、強靱な柱を形成します。

柱頭仕口ならびに柱脚の剛性をバランス良く高め、耐力壁に頼らない木質ラーメンを構成、梁接手を鉄骨造のようにブラケット形式にし、力学的合理性と施工性・意匠性を併せ持ちます。



開放的な空間を実現「囲柱ラーメン木構造」は意匠性を高めます



スピード感ある現場施工



岐阜県のブランド材「東濃桧」を使用

木造トラス



ヤマガタヤ産業株式会社

◎ 構造体は集成材を使わない岐阜県産材無垢 100%

土台・柱・桁は在来工法で150角ヒノキ JAS 製品を使用。

柱間にはスギ2x6とヒノキ・スギ複合針葉樹合板のパネル工法です。

桁上はスギ2x6・2x4をツーバイトラス（ギャングネイル金物使用）とし、庇も一体で組み上げています。



最大スパン約30mの2x4工法トラス



木造ならではの暖かみと断熱性



作業員も鉄骨造に比べて快適に業務が可能

03. 構造材 (構造用合板含む)

JAS 機械等級による土台・大引・柱・梁桁・母屋

有限会社倉地製材所



● 東濃桧・長良杉中心に良質な木材による性能表示材です

弊社は1本の木を全て利用し、一般建築用材を全品種製造しています。
特に無垢材にこだわり、人工乾燥による JAS 機械等級区分製品として製造し、
ご要望に応じた極力寸法変化の少ない構造材として皆様に届けられるよう心がけています。



東濃桧の構造材は1本1本に性能表示 A材はSD-15 E-90以上を担保



長良杉の梁桁は邸別対応・化粧可 性能表示はオプション



JAS目視等級のヒノキ垂木
寸法精度の良い年輪の細かい垂木 仕上加工可

JAS 人工乾燥構造用製材：機械等級区分構造用製材

東濃ひのき製品流通協同組合



● JAS 構造用製材・ぎふ性能表示材に対応可

JAS 機械等級区分 = 桧・杉正角、3m～6m90～150角
杉平角、3m～6m105×150～390・120×150～390
ぎふ性能表示材 = 桧・杉、構造材・造作材 寸法は要相談



JAS 機械等級区分製材 桧 3m 105×105



JAS 機械等級区分製材 杉 4m 105×150



JAS 機械等級区分製材 杉 5m 120×300 5m 120×270

東濃松の構造材

丸山木材ホールディングス株式会社 国産材事業部



● 東濃松を使って、丈夫で癒しの空間を

厳しい寒さと寒暖差という環境の中で育つ東濃松は、暖かい地域で育つ松と比べ年輪が細かく均一で、丈夫で狂いが少ないことから、建築用材として最適といわれています。構造材から羽柄材まで取り扱っています。



年輪が細かく均一なため強度が高い



105角 90角各種構造材他 羽柄材も対応可



自然素材にこだわった木材製品

美濃建築製品センター株式会社



● 自然界で育った木々をそのままお届けいたします

1本1本、木の特性に応じたきめ細かな物づくりをしています。主に郡上市産材の丸太を使用しています。木材の乾燥方法は独自で考えた天然乾燥と遠赤外線除湿式低温乾燥を組み合わせ製造しています。特殊サイズなどにも対応しています。



つっぱり梁 長良杉の梁・桁



ヤング係数の測定・データ提供も可能



化粧材にもってこいの芯去り材も供給可

03. 構造材 (構造用合板含む)

国産針葉樹構造用合板



森の合板協同組合

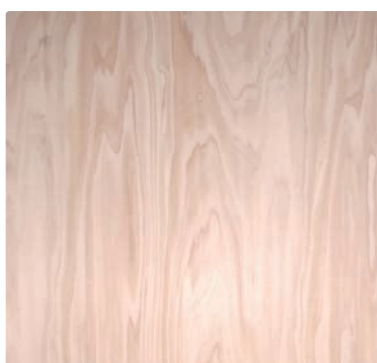
● 森のヒノキ S 森のヒノキ

岐阜県産材の桧を使用した全層オールヒノキの製品です。

構造用材はもとより現しでも使用できるなど用途が多種多様なヒノキ合板です。桧の美しい木目とやさしい香りが、住空間をあたたくします。森のヒノキ S は通常の表面よりグレードアップしています。



12mm 1 ロット 100 枚

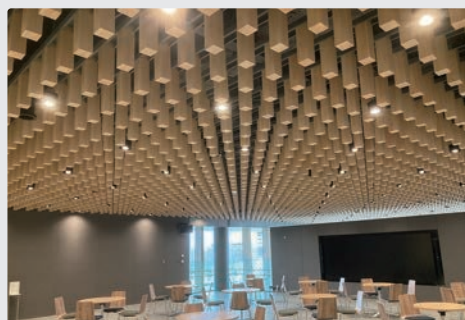
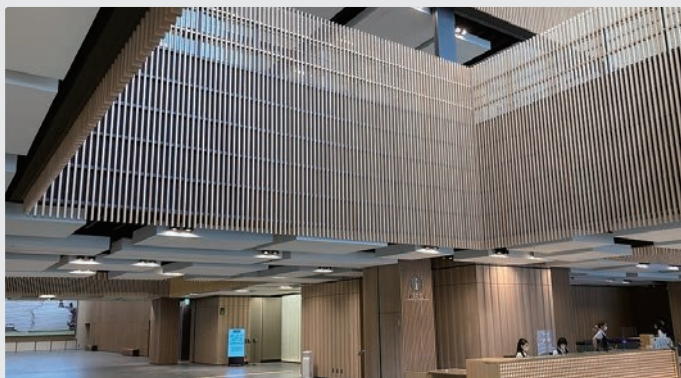


森のヒノキ / 通常の表面より
グレードアップしています



裏面に JAS 印字がしてあります

岐阜県庁の木づくり



04. 内・外装材、外構材

国産材ストランドボードおよびリサイクル建材



株式会社エスウッド

◎ 間伐材を活用した不燃OSBと建材のカスタマイズ技術

森林資源の循環、価値創造を目指し、主に岐阜県産ヒノキ・スギ間伐材等を活用したストランドボードです。広葉樹も含めた数多くの樹種、不燃製品の製作対応可能です。また、SDGsの達成・資源循環社会を目指し、廃棄材の建材開発や製作を実践しています。



国産材ストランドボードの仕上がりイメージ



ぎふメディアコスモスでの内装 家具 什器での使用事例



地域や企業 NPO 等との連携による建材開発や木育 研究支援

木造準耐火構造の外壁用木板「火バリ」

岐阜県 JAS 製材品等供給・利用推進組合



◎ 燃えしろ設計を利用、厚 30mm の外壁木板

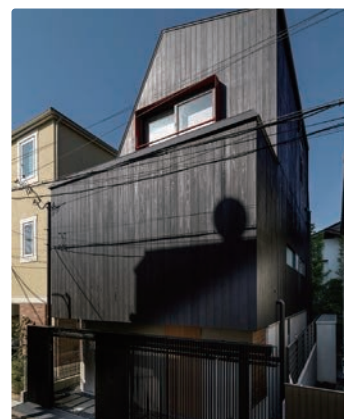
「火バリ」は、含水率 15% 以下の上小節の岐阜県産材のヒノキやスギを JAS 工場で加工しています。不燃液などの薬剤の含浸はしていません。



埼玉県深谷市の大型商業施設
外壁全面に厚 30 スギをヨコ張りの上木材保護塗料



京都市の準防火地域の木造 3 階建
1階外壁に厚30スギをタテ張りの上木材保護塗料



新宿区の準防火地域の木造 3 階建
2.3 階外壁全面に厚 30 焼スギをタテ張り

04. 内・外装材、外構材

ドア枠・窓枠・敷居・フローリング・壁板 等



有限会社倉地製材所

◎ 東濃桧・長良杉中心に良質な木材による高精度な製品

きれいな木目の内装材を提供します。1棟1棟違う木の家には、いろんな形の
内装材が必要です。

もちろん無垢材で1本1本ていねいに作ります。設計の趣向に合わせ、造作
材を加工できます。ご相談ください。



本実加工された桧板は内装材として非住宅にも利用されています



本実加工された無地上小の杉板は壁・天井・軒天にも利用されます



ご要望に合わせ 様々な形の内装材を1本1本ていねいにつくります

無垢桧のフローリング

桑原木材株式会社



◎ 東濃桧を主とした無地上小節の内装材

岐阜県下呂市金山町の工場にて丸太を製材し、岐阜県美濃加茂市の加工工場にて仕上をしているフローリング。ピンク色の淡い色合いと
艶が特徴です。幅 107mm/110mm/140mm、厚 15mm を既製品として月に 300 坪ほど生産しています。



お部屋の雰囲気明るくなります



製材から加工までを自社一貫に行っています



淡いピンク色と美しい木目が
特徴のフローリング

圧密加工木材を活用した床・壁・外構

後藤木材株式会社

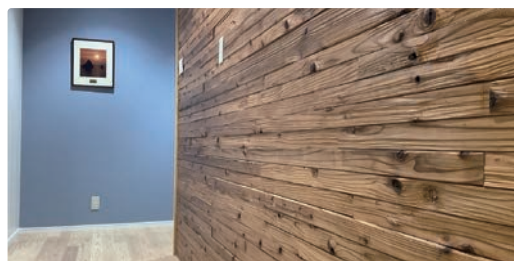


◎ スギやヒノキを硬く・強く変えて全国の森を活かす

各地域産の杉・桧材をプレス圧縮強化し、広葉樹に負けない表面強度の製品となっています。圧密フローリングや、外構材に加え、デコボコで木らしい自然な素材感を魅せる空間がつけれる「knotty crepe wall」を提供しています。



土足シーンで使えておしゃれな空間を叶える



事務所のアクセントに木の素材感のある壁を採用



木の素材感を活かした見た目で 印象的で優しい外観に

木製防音壁「安ら木」

篠田株式会社 JALCA (日本アジア LCA 研究所)



◎ 防音性能とデザイン性を兼ね備えた外構用木製パネル

天然杉に防腐処理を施したパネルの耐久年数は約 15 年。金属製パネルと同等の防音性能とあたたかみある外観が好評で、保育園、公園、室外機周りの騒音対策として導入されています。環境にも優しい木製防音壁は、SDGs の達成や脱炭素社会の実現に貢献します。



公園 (京都府：阪急長岡天神駅東口広場)



保育園 園庭周り (東京都)



室外機周り (神奈川県)

04. 内・外装材、外構材

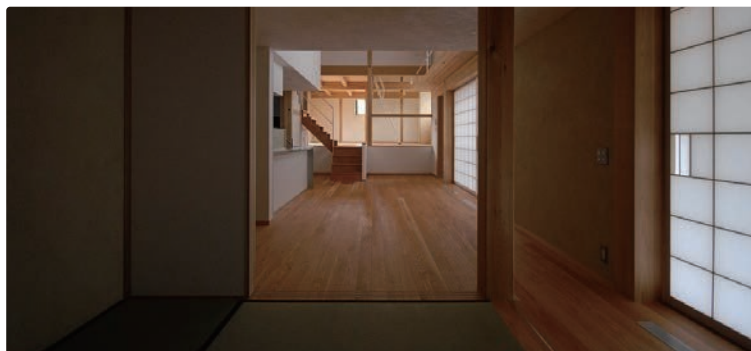
唐松の羽目板（フローリング・壁板）



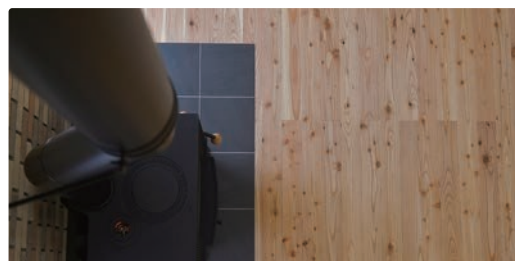
白鳥林工協業組合

◎ 四季を感じ、経年を味わえる唐松の羽目板

唐松(カラマツ)は飛騨地方に蓄積が多く、黄葉が美しく、落葉する針葉樹です。内装材としては、強度・耐久性に優れているだけでなく、木目の力強さに独特の味わいがあるとともに、年を経るごとに飴色に変化し味わいがぐっと増していきます。柾目材は更に美しいです。



唐松(無地上小)のフローリング 赤身勝ちで揃えることで上質な空間を作り出します



唐松(特一)のフローリング 柔らかすぎず硬すぎずない



唐松(柾目)の腰壁 空間のアクセントに

長良杉パネル（造作用巾接ぎパネル）



白鳥林工協業組合

◎ 無垢の杉の質感を活かした巾接ぎパネル

比較的幅広の板を使い、フィンガージョイントしていないので、縦のつなぎ跡が無い巾接ぎパネルとなっています。集成材(フリー板)とは違い、より自然な味わいを感じて頂けます。白、赤、源平、正目仕様など、皆様のご要望に応えることも可能です。



木目 色 節の配置等を様々な考慮してパネルを製作しています



造り付けの収納に便利な巾接ぎ材 しかも雰囲気UP



キッチン廻りを造作で 既製品とは一味違った満足感

岐阜県産材 外構用ローリング丸太

東濃ひのき製品流通協同組合



● 桧・杉 G材芯付円柱加工

当組合では、丸棒加工機により、様々な太さのローリング丸太を供給できます。仕上の良さに定評があります。

対応規格：直径φ60・80・90・100・120・140・150・180・200

長さ6mまで



小径木の確保が難しい中 ローリング丸太で調達解決



東屋の柱にローリング丸太を活用しませんか



防虫防蟻加工も可能です

桧 リブ羽目板

株式会社丸七ヒダ川ウッド



● 美しさと機能性を併せ持つ加工板です。

当社は、主に東濃桧を扱う製材工場です。住宅構造材、造作材、神社仏閣の注文にも対応いたします。ここでは、東濃桧のリブ羽目板を紹介いたします。リブは大小2種類から選ぶことができ、既製品サイズは10×95ですがオーダーサイズでの注文も可能です。



桧 リブ羽目板(大) ムジ上小 10×95



桧 リブ羽目板(小) ムジ上小 10×95



無垢材の持つ優しさ 温もりのある癒しの空間です

04. 内・外装材、外構材

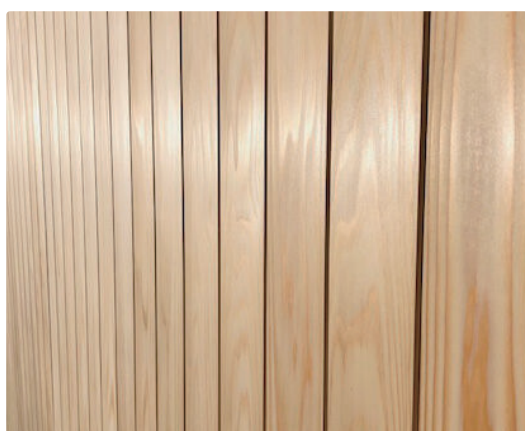
色よし！艶よし！長良杉の羽目板

美濃建築製品センター株式会社



◎ 自然界で育った木々をそのままお届けいたします

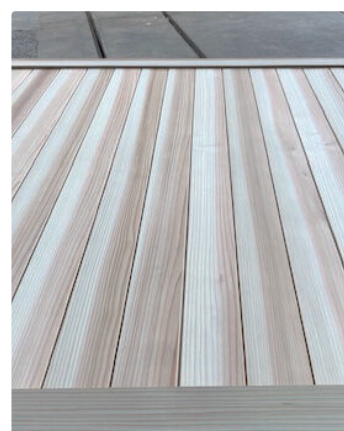
郡上市産の長良杉は丸太の生産から流通システムを確立。木材乾燥は独自の天然乾燥 + 遠赤外線除湿式低温乾燥で製造しており、80~100年といった高齢級原木なども使用し色艶が良い製品を供給しています。特殊サイズなどにも対応しています。



長良杉の羽目板(白)



長良杉の羽目板(源平)



長良杉の羽目板(柃目)

木の塗り壁 Mokkun (もっくん)

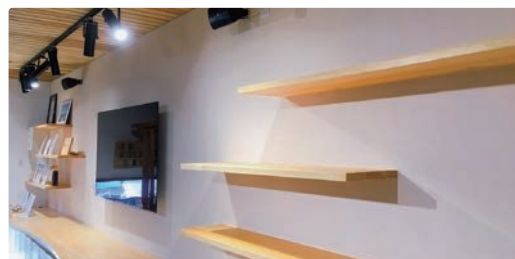
ヤマガタヤ産業株式会社



◎ 自然素材 100%、未利用資源を有効活用した塗り壁

木の塗り壁 Mokkun は「ヒノキ」「スギ」の木粉を 50%以上含む天然素材だけで作られた塗り壁材です。目の細かさにより「チップ」「パウダー」2種類あります。

学術機関との共同実験で調湿・消臭・抗菌・蚊の忌避を実証。特許取得・不燃認定取得済みです。



【施工例】ぎふ木遊館のエントランス スギ(皮パーク)



ひのきの香りでリラックス家族全員で特別な時間が味わえます



左官屋さんにてコテで塗ってもらう商品です

05. 不燃・準不燃処理

不燃・準不燃木材「もえーせん」

株式会社翠豊

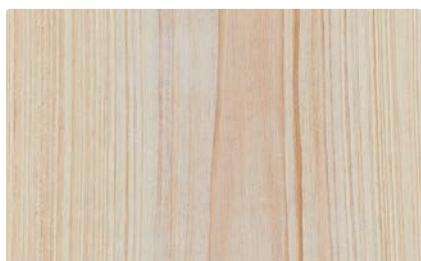


◎ 内装制限等を受ける場所でも木材を現して使用できます

杉・桧を使用した不燃・準不燃木材です。

今まで内装制限等で木材が使用できなかったところにも使用可能となり、木材を使った温かみのある空間を実現できます。

ウレタン塗装品の認定もあるため、仕上りの自由度が高い商品です。



桧 不燃木材 もえーせん



杉 不燃木材 もえーせん



桧 不燃木材 もえーせんを店舗に使用した事例

06. 防虫・防蟻処理

岐阜県産 防蟻防腐注入屋外製品

東濃ひのき製品流通協同組合



◎ タナリス CY 加圧注入処理 最長 8mまで対応可能

当組合では丸棒加工機や防虫防蟻加工機といった木材加工施設のほか、大工が常駐しており、皆様から様々な木製品の依頼に対応します。

外構材：ウッドデッキ、フェンス・四阿・ルーバー等

土木公園資材：土留・階段・遊具・ベンチ等



防虫防蟻剤を注入 塗布よりも効果大



階段や手すり 木柵も防虫防蟻で長寿命



外部用のテーブルベンチも防虫防蟻で長寿命

07. 家具・什器等

県産材一枚板テーブル

板蔵ファクトリー株式会社



◎ 存在感が際立つ一枚板テーブルを確かな技術で

1本の木から無垢材を切り出し、独特な木の風合いや自然が作り出した美しさを味わえる一枚板のテーブルです。トチやケヤキ、ヒノキなどの様々な県産材の一枚板があります。



フランス・パリのレストランに最高級の全面空トチを納品



関の刃物直売センターのカウンターにスギを納品



ケヤキのダイニングテーブル

突板テーブル

板蔵ファクトリー株式会社



◎ シンプルで温かみのあるテーブル

木目の美しさや上質な素材感を追求し、職人が1枚1枚丁寧に製作した突板テーブルです。県産材のナラを使用し、本物の木質感がありつつも、比較的リーズナブルに天然木の質感を楽しめます。



色合いや木目を見ながら職人が緻密に合わせます



エッジにも表面と同様ナラを使用し一体感のある仕上がりに



細部まで職人の技が光る仕上がりです

ハギ板テーブル

板蔵ファクトリー株式会社



◎ 表情豊かな温かみのあるテーブル

木目の美しさを生かした、シンプルで温かみのあるハギ板テーブルです。

天然木と比べ反りやゆがみが少なく安定した品質を保ち、またお好みのテーブル幅を確保できます。

生活になじむ落ち着いた色の県産材のナラを使用しています。



硬い材なので デスクとしても使用できます



ナチュラルな明るめの色合いで
生活に馴染む飽きないテーブルです



細部まで職人の技が光る仕上がりです

こどものためのひのき家具

WOODSKETCH(家具工房ウッドスケッチ)



◎ おうち本棚、おうち収納棚、お店屋さんごっこのお家

「こどものためのひのき家具」シリーズは主に東濃松を使用しています。

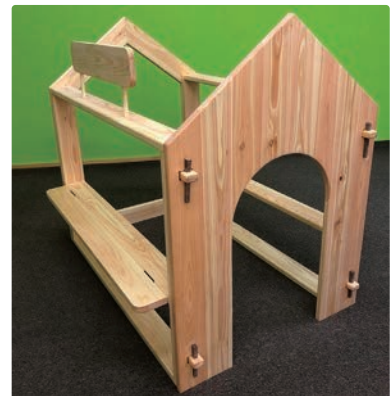
遊びながらお片付けができるよう工夫しています。



「おうち本棚」は正面の丸穴から
下積み木のお片付けができます



「おうち収納棚」は屋根部の滑り台の穴から
お片付けができます



「お店屋さんごっこのお家」は
おうちの形をしたおまごトハウスです

07. 家具・什器等

東濃松のオーダー家具・什器



加子母森林組合

◎ 良質な東濃松でオーダー家具や什器を製作します

東濃松を使用して、施設等のロッカーやテーブル、大型看板、オーダー家具など、ご要望に応じて幅広く製作いたします。

NC ルーター、レーザー加工機を備え、複雑な形状の加工も可能です。伐採から製材、加工までを地域で一貫して行えることが強みです。



幼児用テーブル・椅子セット(椅子はスタッキング可能)



こども園の収納棚(松の集成材使用)



名古屋市中村区中村公園の案内看板

岐阜県産材を活用したリビング・ダイニング



カリモク家具株式会社

◎ 飛騨地区産の広葉樹を活用して家具製作します。

カリモクの人気モデルに、飛騨の広葉樹の中でも多くを占めている「ナラ材」を使用し、「GIFU WOOD COLLECTION (ギフウッドコレクション)」にて展開。天然木ならではの木や節といった個性と向き合い、職人の手作業で仕上げています。



定評のある座り心地と 安定感のある横棧モタレの軽量チェア



個性豊かなナラ材を 職人が丁寧に選別し巾はぎしたテーブル



快適な座り心地に 背面からの眺めも美しいこだわりの木工加工

東濃桧エッセンシャルオイル(精油)「ハピネン」[®]



交告製材株式会社

◎「東濃桧」から抽出したエッセンシャルオイル(精油)

ハピネンは岐阜県のブランド材「東濃桧」を製材、加工する中で生まれた天然のヒノキオイルです。

まるで大自然の中で森林浴をしているようなフレッシュな香り。

ルームフレグランスや芳香浴。ペットの消臭など幅広くご使用いただけます。



パッケージ 10mm l 入り / 本



ルームフレグランスや芳香浴に



気分転換やリフレッシュしたいときにどうぞ

圧密木材を活用した家具・什器



後藤木材株式会社

◎日本の森をオフィスや店舗に。軟らかいスギやヒノキを活かします

スギやヒノキは軟らかく、書き傷がつきやすいのが難点でしたが、圧密加工によってスギやヒノキも天板に最適な素材になります。事務所テーブルを木の天板に替えてみませんか。CO₂の排出量削減に貢献し、見た目もおしゃれに、落ち着いた空間になります。



見た目に節がなく、艶があるので高級感が現れています



ベンチに採用 様々なデザインにも対応



幅広の Gywood を天板に
大径材を活かすことが山のためになります

07. 家具・什器等

東濃ひのきのバレルサウナ 爽快森のサウナ®

株式会社トーホー



◎ ひのきの香りと“ととのう”サウナ体験を

「爽快 森のサウナ®」は、東濃桧をふんだんに使ったユニークな形のサウナ。

ひのきの香りとあたたかな肌ざわりでリラックスできる贅沢な“ととのう”空間です。



樽型の外観が特徴的な東濃桧をふんだんに使ったサウナ



積み木としても組み木パズルとしても楽しめる
木の知育おもちゃ



東濃桧を使った足踏み式消毒液スタンド

「7Nプロダクト」TONO HINOKI シリーズ

長尾建設株式会社



◎ 大切な生き物の暮らし／潤いを愛で、温もりを感じる

～ Our Mountain Discovery ～ 私たちは山の未来を考えています。

アクアリウム(魚以外も飼育可能)は山の木々にも、人や生き物にも、心地良い距離と関係で互いの空間を楽しめます。モイストボウル(加湿効果)は自然な潤いを肌で感じることで満たします。



東濃ひのきアクアリウム／東濃ひのきモイストボウル



七宗町「デカ金」の名で生産された経緯から誕生した飼育ケース



自然の流れで水が蒸発し 香りや汚れはやすりによって再現可能

子供椅子、学習机、本棚などの子供用家具



はせ工房

● 手作りで一つ一つに心を込めて制作しています

はせ工房を代表する「桧(ヒノキ)の豆いす(子供椅子)」は、出産のお祝いや、お子さん、お孫さんへの贈り物に最適です。お子さんが最初に出会う家具だからこそ、本物の木の温もりと手触り、そして「自分のもの」という愛着心を感じて頂きたいものです。



一番の特徴は 優しいデザインと「畳ざり」があることです



前後にスライドする引き出しがあり
テーブルとしても使えます



裏板、棚板も含め総ヒノキ作り
板厚も 2.5 cm と強度があります

地域材を使用した家具や什器



飛騨産業株式会社

● 地域産材の魅力を引き出す 針葉樹の加熱圧縮や小径広葉樹の活用

針葉樹の柔らかさは強度が必要な家具としては短所でした。私たちはこの短所を加熱圧縮することによって、より強度の高い材料へと生まれ変わらせる技術を開発し製品化しました。また、広葉樹においては小径木を活かした家具開発を実践しています。



「SEOTO-EX」アームチェア(板座)国産ナラ材



「tsubura」アームチェア(板座)国産ナラ材



「HIDA」チェア(Arno)スギ(圧縮板目材)

07. 家具・什器等

長良杉幅広材を活用したオーダーメイドの木製品

美濃建築製品センター株式会社

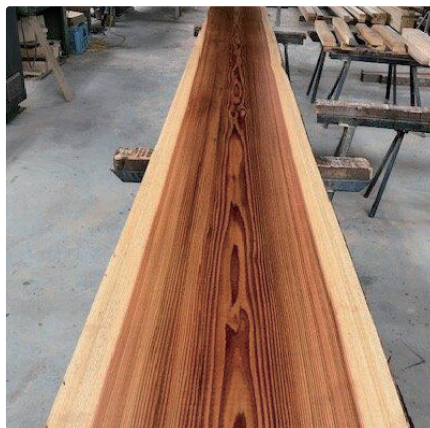


◎ 自然界で育った木々をそのままお届けいたします

木材乾燥は独自の天然乾燥 + 遠赤外線除湿式低温乾燥で、風合と質感を損なうことなく提供しております。80 ~ 100年といった高齢級原木を確保しており、目が細かく、色艶の良い製品を提供できます。カウンターや看板など多種多様なオーダーに対応します。



長良杉の共木で揃えたオーダーメイドカウンター材



長良杉の一枚板 6mのオーダーメイドカウンター材



長良杉看板

繋がる木育『YUMEITA』小学校 6年間の歩み

合同会社 MOSS

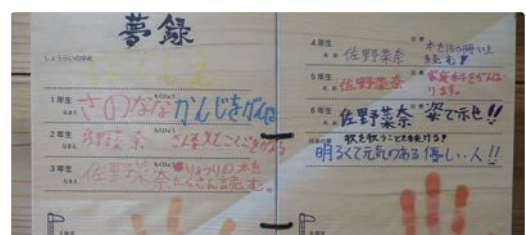


◎ 木材を持続的に使い続ける仕組みを備えた森林環境教材

特別な仕組みを持つ間伐材を使った学習机の天板①入学時に児童が自分で作り、卒業時に卒業の証として持ち帰ることが出来る仕組み②裏面には、学年毎の目標は成長記録が記載できる仕組み。③入学する児童の数だけ必要となる持続的な木材使用が可能となる仕組み。



児童が自ら机作りを行なっている様子



入学時の将来の夢 卒業時の将来の夢
名前もひらがなから漢字に変わり成長の過程がわかります

オフィス家具Wteel(ウチール)シリーズ

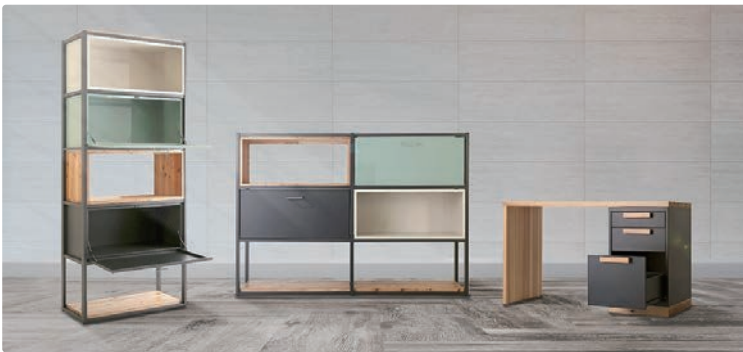


ヤマガタヤ産業株式会社

◎ スチール + 木材のオフィス家具

国産無垢材の柔らかさと温かさをプラスし、まるでウチにいるような(ウチール)リラックスして働ける環境を生み出す家具です。

ウチールは木材とスチールを組み合わせることにより、スタイリッシュな空間の中でも常に木の温もりを感じられます。



無機質な空間を彩る木材 × スチール



会社のオフィスに木材とスチールの融合によるおしゃれな空間を



オフィスには珍しい色使いで マット調に仕上げました

CleanAir(超抗菌 & 超消臭植物エキス)



ヤマガタヤ産業株式会社

◎ スギ・ヒノキなどの葉から抽出 100%自然由来

植物成分が豊富に含まれる「葉」からエキスを抽出し、亜臨界抽出技術により、樹木の天然成分とエッセンシャルオイルをブレンドしました。消臭・除菌効果が持続し、防カビ効果の期待できるのが特徴です。マスクなど身の回りのものにもご利用いただけます。



インフルエンザウィルスの不活化が実証されています



抗菌のためにスプレーしておくで一安心です



靴や靴下の匂いが気になる場合もぜひお試しください

07. 家具・什器等

WOODCOMPO HP シリーズ

ヤマコー株式会社



● 岐阜県産桧プライウッドの店舗ディスプレイ什器

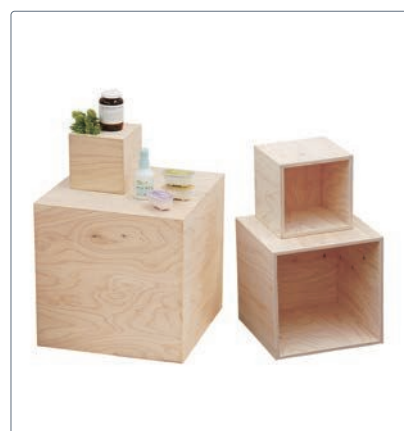
素材は、岐阜県産材の桧を使用し、芯材は表面の仕上用に不向きな材料を利用して、無駄なくつくられた環境配慮の合板です。木の風合いや小口の美しさを生かしたディスプレイ什器です。



愛らしい装いでお客様を惹きつけるコンパクトな什器



スリムでありながらコーナー展開に十分な存在感



15, 20, 30, 40 立方 cm の箱什器

木らり洗面ボウル

有限会社山本木工所



● 東濃桧をボウル状に加工しガラス素材を含ま

耐水性を得ることにより自由なサイズ形状で製作できる木製ボウル。これまでの陶器やステンレスなどの素材に「木」が選択肢に入ります。



丸小型ボウル



楕円ボウル



近接写真

岐阜県内の J A S 製材品の認定工場一覧

岐阜県には東濃桧を製材する工場や、スギの梁桁を製材する工場を中心に JAS 認定製材工場が 30 あります。

番号	会社名・工場名	工場所在地	認定の区分						
			構造用製材	造作用製材	下地材製材	人工乾燥処理 構造用製材	人工乾燥処理 造作用製材	機械等級区分 構造用製材	人工乾燥処理 枠組壁工法 構造用製材
1	有限会社森製材所 製材工場	羽島市	○	○					
2	交告製材株式会社 製材工場	各務原市				○			
3	親和木材工業株式会社 枠組製材工場	各務原市				○			○
4	株式会社 FP コーポレーション 岐阜工場	大垣市							○
5	矢橋林業株式会社 木材事業部 屋敷工場	大垣市	○		○				
6	山本産業株式会社 製材工場	大野町	○	○					
7	有限会社基信 池田工場	池田町							○
8	白鳥林工協業組合 製材工場	郡上市		○					
9	長良川木材事業協同組合 郡上工場	郡上市						○	
10	株式会社丸七ヒダ川ウッド 製材工場	七宗町	○	○		○	○		
11	株式会社翠豊 本社工場	白川町	○						
12	株式会社トーホー 製材工場	白川町	○	○		○	○		
13	東濃ひのき製品流通協同組合 第二工場	白川町				○		○	
14	株式会社三和本 本社製材工場	白川町	○						
15	東白川製材協同組合 製材工場	東白川村				○		○	
16	株式会社山共 製材工場	東白川村		○					
17	株式会社小林三之助商店 可児工場	可児市	○						
18	太平ハウジング株式会社 可児工場	可児市							○
19	有限会社釜戸ソーミル 製材工場	瑞浪市				○			
20	恵那小径木加工協同組合 製材工場	恵那市				○			
21	伊藤林産有限会社 製材工場	中津川市	○						
22	株式会社梅田製材所 製材工場	中津川市	○						
23	MFP 合同会社 製材工場	中津川市						○	○
24	共和木材工業株式会社 製材工場	中津川市				○	○		
25	有限会社マルワイ製材所 製材工場	中津川市	○	○					
26	有限会社倉地製材所 製材工場	下呂市	○			○		○	
27	桑原木材株式会社 金山工場	下呂市	○			○	○		
28	株式会社千田工業 製材工場	下呂市		○					
29	南ひだウッド協同組合 ドライウッド工場	下呂市						○	
30	飛騨高山森林組合 新宮工場	高山市				○		○	

※全国木材検査・研究協会ホームページ「認定工場一覧（2023年9月25日現在）」から岐阜県関係分を抜粋し作成（市町村別・五十音順）

掲載事業者情報一覧

番号	事業者名	郵便番号	所在地
1	板蔵ファクトリー株式会社	501-0224	岐阜県瑞穂市稲里 88-1
2	WOODSKETCH(家具工房ウッドスケッチ)	509-0315	岐阜県加茂郡川辺町比久見 623-4
3	株式会社エスウッド	509-0108	岐阜県各務原市須衛町 7-74-5
4	加子母森林組合	508-0421	岐阜県中津川市加子母 4872-5
5	カリモク家具株式会社	470-2195	愛知県知多郡東浦町大字藤江字皆栄町 108 番地
6	株式会社木構堂	505-0016	岐阜県美濃加茂市牧野 2283-3
7	岐阜県 JAS 製材品等供給・利用推進組合	500-8358	岐阜市六条南 2 丁目12-20 プリンス21ビル503
8	有限会社倉地製材所	509-2506	岐阜県下呂市萩原町羽根 408 番地
9	桑原木材株式会社	484-0888	愛知県犬山市大字羽黒新田字下蟬屋 38 番地
10	交告製材株式会社	509-0108	岐阜県各務原市須衛町 7 丁目 93-1
11	後藤木材株式会社	500-8447	岐阜県岐阜市大倉町 12
12	篠田株式会社 JALCA	500-8402	岐阜県岐阜市竜田町 2 丁目 2 番地
13	白鳥林工協業組合	501-5124	岐阜県郡上市白鳥町大島字向野 1546 番地
14	株式会社翠豊	509-1112	岐阜県加茂郡白川町赤河 358-1
15	セブン工業株式会社	505-0016	岐阜県美濃加茂市牧野 1006 番地
16	東濃ひのき製品流通協同組合	509-1113	岐阜県加茂郡白川町三川 1539
17	株式会社トーホー	509-1431	岐阜県加茂郡白川町黒川 1822 番地
18	長尾建設株式会社	509-0511	岐阜県加茂郡七宗町神淵 1793-1
19	はせ工房	509-7208	岐阜県恵那市笠置町姫栗 715
20	飛驒産業株式会社	506-0812	岐阜県高山市漆垣内町 3180
21	株式会社丸七ヒダ川ウッド	509-0403	岐阜県加茂郡七宗町中麻生 781-3
22	丸山木材ホールディングス株式会社 国産材事業部	508-0101	岐阜県中津川市苗木 4586 番地の 50
23	美濃建築製品センター株式会社	501-5122	岐阜県郡上市白鳥町為真 858-1
24	合同会社 MOSS	501-4502	岐阜県郡上市和良町宮代 1038-1
25	森の合板協同組合	508-0421	岐阜県中津川市加子母 5371 番地 17
26	ヤマガタヤ産業株式会社	501-6019	岐阜県羽島郡岐南町みやまち 1-3
27	ヤマコー株式会社	509-9298	岐阜県中津川市坂下 275-21
28	有限会社山本木工所	507-0073	岐阜県多治見市小泉町 5 丁目 136 番地
29	有限会社ライン工業	509-0238	岐阜県可児市大森 1501-2730

電話番号	FAX 番号	区分						
		①	②	③	④	⑤	⑥	⑦
		構造設計	木構造	構造材 (集成材含む)	内・外装材 外構材	不燃 準不燃処理	防虫 防蟻処理	家具 什器等
058-322-2511	058-322-2512							○×3
0574-53-5791	-							○
058-379-3023	058-379-3024				○			
0573-79-3333	0573-79-3311							○
0562-83-4147	0562-83-1110							○
0574-28-2160	0574-28-2168	○						
058-278-7712	058-278-7713				○			
0576-52-1876	0576-52-3580			○	○			
0568-67-4111	0568-67-4763				○			
058-384-9328	058-384-9358							○
058-271-3000	058-271-3337	○	○×2		○			○
058-214-3610	058-214-3611				○			
0575-82-2127	0575-82-4278				○×2			
0574-73-1458	0574-73-1963		○			○		
0574-28-7851	0574-28-7635		○					
0574-72-2577	0574-72-2677			○	○		○	
0574-77-2111	0574-77-2116							○
0574-46-1321	0574-46-1187							○×2
0573-27-3821	-							○
0577-32-1001	0577-34-9185							○
0574-48-2201	0574-48-2231				○			
0573-77-1916	0573-77-1917			○				
0575-82-4162	0575-82-2328			○	○			
090-7032-5595	-							○
0573-79-5120	0573-79-5121			○				
058-271-3111	058-271-3116		○		○			○×2
0573-75-3470	0573-75-4650							○
0572-27-3261	0572-29-3994							○
0574-64-3051	0574-64-3052		○					

岐阜県からのお知らせ

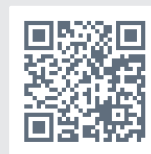
● 岐阜県産材を使った家づくりを支援

県内外で岐阜県産材を使い木造住宅を新築した施主に対して補助
「ぎふの木で家づくり支援事業」
<https://www.pref.gifu.lg.jp/page/8700.html>



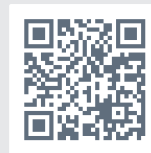
● 木造建築に関する情報提供サイト

非住宅建築物の木造化支援策、各種パンフレット、木造化事例の360度動画など掲載
「ぎふ木造建築ポータル」
<https://www.pref.gifu.lg.jp/page/227280.html>



● 非住宅建築物のマニュアル本

設計者、施設計画者必見！非住宅施設の木造化のQ&A
「非住宅施設の木造化にかかる低コストマニュアル・事例集」
<https://www.pref.gifu.lg.jp/page/228031.html>



岐阜県林政部県産材流通課

お問い合わせ先

電話：058-272-1111(代表)

内線 4366,4367[8:30~17:00]

県産材流通課

検索